

Leader-Portal Klosterbezirk Altzella

Informationen zur Region und dem Leader-Prozess aus einer Hand

Regionalkonferenz, 15. Januar 2014

Hintergrund

- Projekt „Familienportal“ aus ILEK 2007 (internetbasierte Informationsplattform zu familienfreundlichen Angeboten) – keine Übersicht der Angebote für Familien
- fehlende Informationsmöglichkeiten zu Leader-Projekten
- Unterstützung der Initiative „Mittelsachsen-Atlas“ Landkreis Mittelsachsen (<http://www.mittelsachsen-atlas.de/>)
- Geoportal Landkreis Meißen (<http://cardomap.idu.de/lramei/>)
- Idee: Verknüpfung und Erweiterung vorhandener Daten für KBAZ

Ziele

- Umsetzung Projekt „Familienportal“ für den KBAZ
- Schaffung einer regionsspezifischen Informationsplattform zu Infrastrukturen, Angeboten und Ansprechpartnern für Familien bzw. alle, die an der Region Klosterbezirk Alzella interessiert sind
- Schaffung eines komfortablen Tools für das Regionalmanagement für Öffentlichkeitsarbeit/ Dokumentation von Leader-Projekten
- Verbesserung der Transparenz des Leader-Prozesses (Umsetzungsergebnisse)

Umsetzung

- Projektstart Mai 2013
- Schaffung der technischen Voraussetzungen
- Abstimmung von Funktionalitäten, Layout, Inhalten
- Integration von Fachdaten, Recherche ergänzender Daten
- Einholung von Genehmigungen zur Veröffentlichung (Datenschutz)
- Freischaltung erster Inhalte zum 1. März 2014, Verlinkung mit Internetpräsenz des Trägervereins/Regionalmanagements
<http://www.klosterbezirk-altzella.de/>

Inhalte Leader-Portal Klosterbezirk Altzella

- Projekte der ländlichen Entwicklung
 - Förderung über RL-ILE* (nach Kapiteln RL-ILE, Kommunen)
 - Projekte ohne ILE-Förderung
- Regionaldaten zum Klosterbezirk (Familienportal)
 - Beratung/ Verwaltung* (Daten und Kontakte Kommunen, Landratsamt, Regionalmanagement)
 - Familie/ Jugend/ Senioren (Ärzte, Kinderbetreuung*, Schulen*, Senioreneinrichtungen, Kirchen)
 - Freizeit/ Kultur/ Tourismus (Vereine, Sehenswürdigkeiten, Aktiv-Angebote, Angebote für Familien, Beherbergungsbetriebe, Restaurants)
 - Wirtschaft (Gewerbegebiete, Anbieter regionaler Produkte)

(* Freischaltung zum 1. März 2014)

Umsetzung - Startbildschirm



LEADER-Region Klosterbezirk Altzella

Die familienfreundliche Region im Herzen Sachsens



Europäischer Landwirtschaftsfonds für die Entwicklung des ländlichen Raumes: Hier investiert Europa in die ländlichen Gebiete.
www.eler.sachsen.de

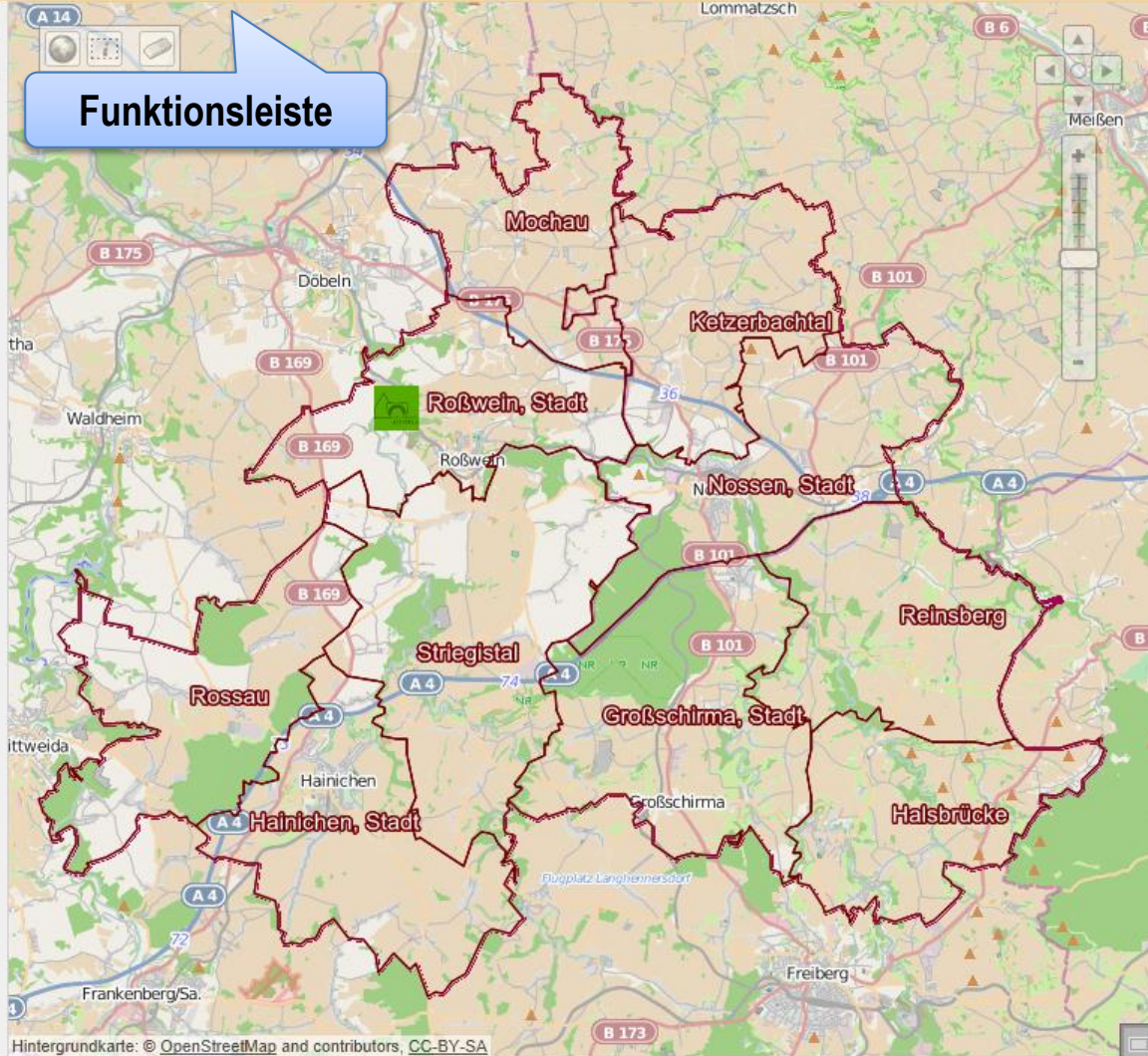
Angezeigte Karte | **Inhaltsverzeichnis** | Legende | Drucken | Werkzeuge | Grundkarte | Open Street Map | TopSachsen | Orthofotos | Bedienung | Einstellen | Suchbegriff | Suchen

Inhaltsverzeichnis

Fenster über die Karte

Grundkarte: unter Fachthemen

- alle Themen ausschalten
- Projekte der ländlichen Entwicklung
 - Förderung über RL-ILE
 - sonstige Projekte ohne ILE-Förderung
- Region Klosterbezirk Altzella
 - Beratung / Verwaltung
 - Familie / Jugend / Senioren
 - Freizeit / Kultur / Tourismus
 - Wirtschaft



Verschiedenes

Legende

Fenster über die Karte

Gemeinden

Regionalmanagement KBAZ

Klosterbezirk Altzella

Inhaltsübersicht

Legende

Umsetzung – Grundkarte ändern



LEADER-Region Klosterbezirk Altzella

Die familienfreundliche Region im Herzen Sachsens



Europäischer Landwirtschaftsfonds für die Entwicklung des ländlichen Raumes: Hier investiert Europa in die ländlichen Gebiete.
www.eler.sachsen.de

Angezeigte Karte **Inhaltsverzeichnis** **Legende** **Drucken** **Werkzeuge** Grundkarte **Open Street Map** **TopSachsen** **Orthofotos** **Bedienung** **Einstellen** Suchbegriff **Suchen**

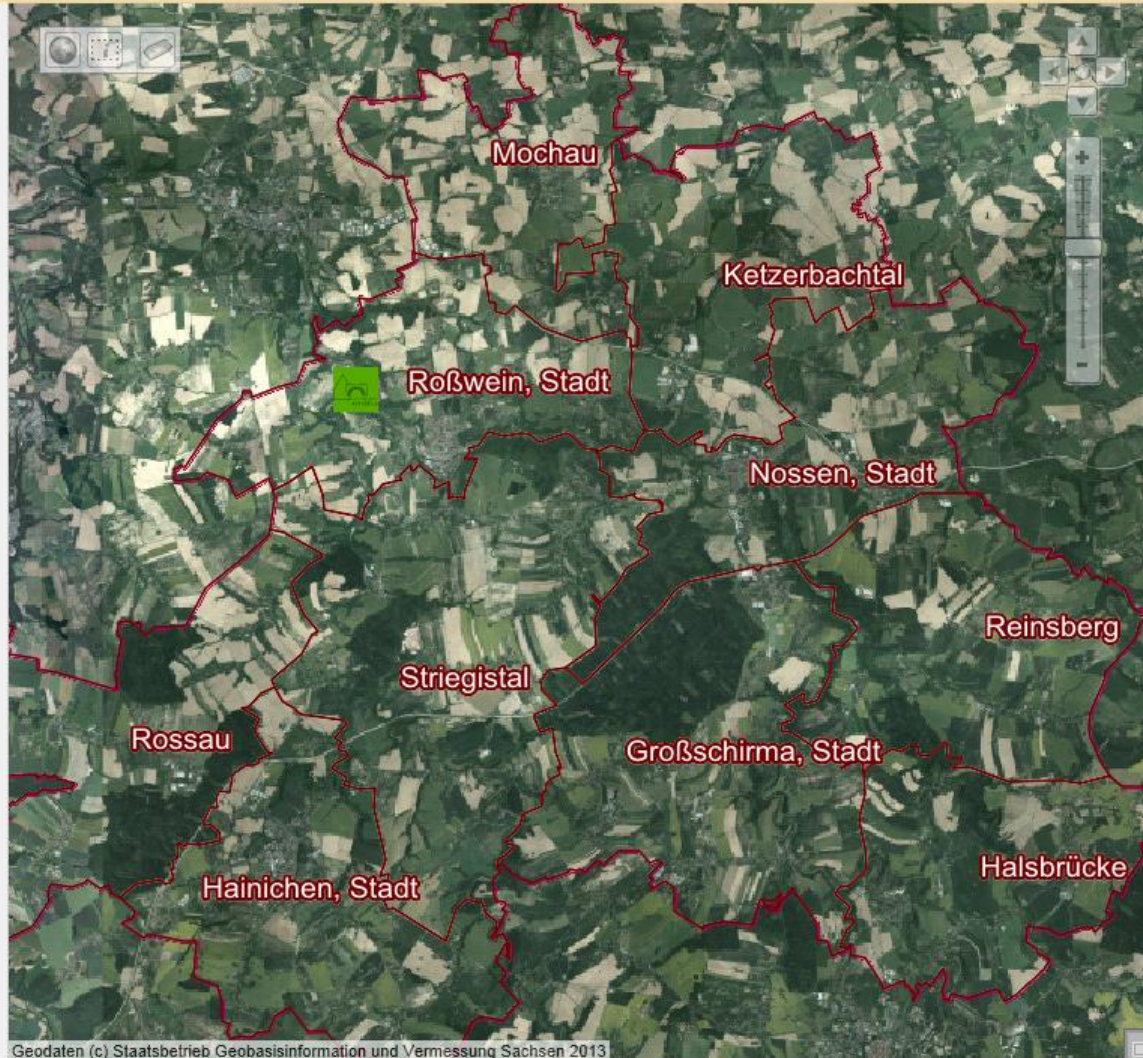
Inhaltsverzeichnis

Fenster über die Karte

Grundkarte: unter Fachthemen

alle Themen ausschalten

- Projekte der ländlichen Entwicklung
 - Förderung über RL-ILE
 - sonstige Projekte ohne ILE-Förderung
- Region Klosterbezirk Altzella
 - Beratung / Verwaltung
 - Familie / Jugend / Senioren
 - Freizeit / Kultur / Tourismus
 - Wirtschaft



Verschiedenes

Legende

Fenster über die Karte

Gemeinden

Regionalmanagement
KBAZ



Klosterbezirk Altzella



Geodaten (c) Staatsbetrieb Geobasisinformation und Vermessung Sachsen 2013

Maßstab 1:128.000

10 km

© Klosterbezirk Altzella → Kontakt → Impressum → Nutzungsbedingungen

Umsetzung – Auswahl Inhalte



LEADER-Region Klosterbezirk Altzella

Die familienfreundliche Region im Herzen Sachsens



Europäischer Landwirtschaftsfonds für die Entwicklung des ländlichen Raumes: Hier investiert Europa in die ländlichen Gebiete.
www.eler.sachsen.de

Angezeigte Karte Inhaltsverzeichnis Legende Drucken Werkzeuge Grundkarte Open Street Map TopSachsen (Grayscale) Orthofotos Bedienung Einstellen Suchbegriff Suchen

Inhaltsverzeichnis

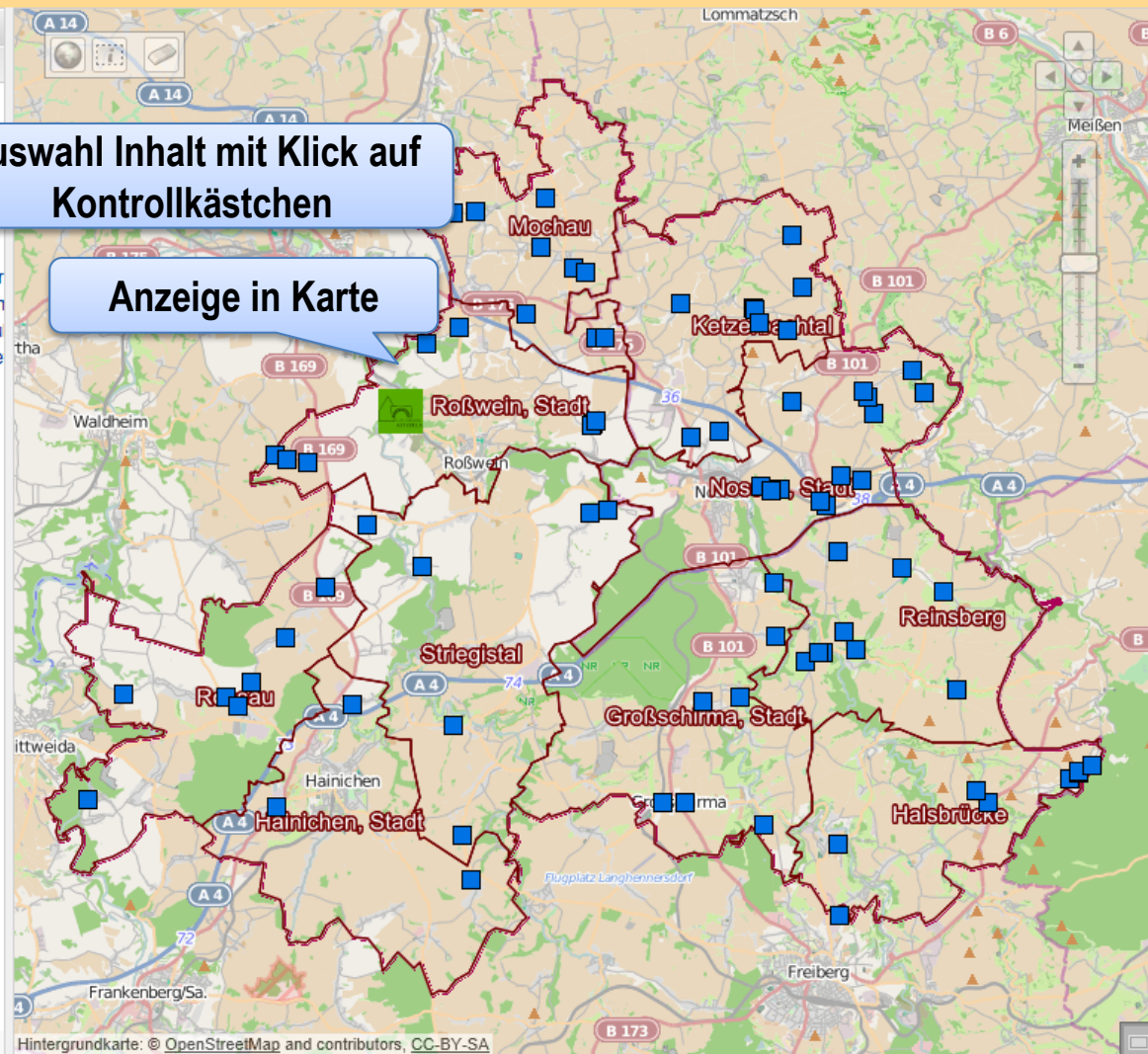
Fenster über die Karte

Grundkarte: unter Fachthemen

- alle Themen ausschalten
- Projekte der ländlichen Entwicklung
 - Förderung über RL-ILE
 - Übersicht Kapitel RL-ILE
 - Kapitel C - Technische kommunale Infrastruktur
 - Kapitel F - Siedlungsökologische Maßnahmen
 - Kapitel G - Grundversorgung / Soziokultur
 - Kapitel H - Strategieentwicklung/-umsetzung
 - ohne Kapitelnummer
 - Übersicht KBAZ / Kommunen
 - sonstige Projekte ohne ILE-Förderung
 - Region Klosterbezirk Altzella
 - Beratung / Verwaltung
 - Gemeinden und Städte
 - Landratsamt - Außenstellen
 - Regionalmanagement KBAZ
 - Familie / Jugend / Senioren
 - Freizeit / Kultur / Tourismus
 - Wirtschaft

Auswahl Inhalt mit Klick auf Kontrollkästchen

Anzeige in Karte



Verschiedenes

Legende

Fenster über die Karte

Gemeinden

Regionalmanagement KBAZ

Klosterbezirk Altzella

Projekträger Kommune Kapitel C - Technische kommunale Infrastruktur

Hinweis: Daten anderer Projekträger sind aus datenschutzrechtlichen Gründen nicht dargestellt.

Umsetzung – Anzeige von Detailinformationen



LEADER-Region Klosterbezirk Altzella
Die familienfreundliche Region im Herzen Sachsens



Europäischer Landwirtschaftsfonds für die Entwicklung des ländlichen Raumes: Hier investiert Europa in die ländlichen Gebiete.
www.eler.sachsen.de

Angezeigte Karte | **Inhaltsverzeichnis** | Legende | Drucken | Werkzeuge | Grundkarte | Open Street Map | TopSachsen (Grayscale) | Orthofotos | Bedienung | Einstellen | Suchbegriff | Suchen

Inhaltsverzeichnis

Fenster über die Karte

Grundkarte: unter Fachthemen

- alle Themen ausschalten
- Projekte der ländlichen Entwicklung
 - Förderung über RL-ILE
 - Übersicht Kapitel RL-ILE
 - Kapitel C - Technische kommunale Infra
 - Kapitel F - Siedlungsökologische Maßn
 - Kapitel G - Grundversorgung / Sozioku
 - Kapitel H - Strategieentwicklung/-umse
 - ohne Kapitelnummer
 - Übersicht KBAZ / Kommunen
 - sonstige Projekte ohne ILE-Förderung
 - Region Klosterbezirk Altzella
 - Beratung / Verwaltung
 - Gemeinden und Städte
 - Landratsamt - Außenstellen
 - Regionalmanagement KBAZ
 - Familie / Jugend / Senioren
 - Freizeit / Kultur / Tourismus
 - Wirtschaft

Detailinformation bei Klick auf ein Symbol

Informationen zum Ort

Kapitel C - Technische kommunale Infrastruktur

1 Objekt

- Projekt: Ausbau Ortsstraße "Kleinmockritz" Choren
- Kurzbeschreibung:** Ausbau der Ortsstraße Kleinmockritz einschließlich Erneuerung der Straßenbeleuchtung.
- Standort: 04720, Mochau, Choren
- Projektträger: Gemeindeverwaltung Mochau
- Finanzierung:
 - Investvolumen: 269.916,29 €
 - Fördersumme: 199.003,62 €
- Das Projekt ist abgeschlossen.

Verschiedenes

Legende

Fenster über die Karte

Gemeinden

Regionalmanagement KBAZ

Klosterbezirk Altzella

Projektträger Kommune Kapitel C - Technische kommunale Infrastruktur

Hinweis: Daten anderer Projektträger sind aus datenschutzrechtlichen Gründen nicht dargestellt.

Umsetzung – Zoomen



LEADER-Region Klosterbezirk Altzella
Die familienfreundliche Region im Herzen Sachsens



Europäischer Landwirtschaftsfonds für die Entwicklung des ländlichen Raumes: Hier investiert Europa in die ländlichen Gebiete.
www.eler.sachsen.de

Angezeigte Karte | Inhaltsverzeichnis | Legende | Drucken | Werkzeuge | Grundkarte | Open Street Map | TopSachsen (Grayscale) | Orthofotos | Bedienung | Einstellen | Suchbegriff | Suchen

Inhaltsverzeichnis

Fenster über die Karte

Grundkarte: unter Fachthemen

- alle Themen ausschalten
- Projekte der ländlichen Entwicklung
 - Förderung über RL-ILE
 - Übersicht Kapitel RL-ILE
 - Kapitel C - Technische kommunale Infrastruktur
 - Kapitel F - Siedlungsökologische Maßnahmen
 - Kapitel G - Grundversorgung / Soziokultur
 - Kapitel H - Strategieentwicklung/-umsetzung
 - ohne Kapitelnummer
 - Übersicht KBAZ / Kommunen
 - sonstige Projekte ohne ILE-Förderung
- Region Klosterbezirk Altzella
 - Beratung / Verwaltung
 - Gemeinden und Städte
 - Landratsamt - Außenstellen
 - Regionalmanagement KBAZ
 - Familie / Jugend / Senioren
 - Freizeit / Kultur / Tourismus
 - Wirtschaft

Zoomen für genaue Standortsuche

Kleinmochritz

Mochau

Prüfern

S 35

Hintergrundkarte: © OpenStreetMap and contributors, CC-BY-SA

Informationen zum Ort

Kapitel C - Technische kommunale Infrastruktur
1 Objekt

- Projekt:** Ausbau Ortsstraße "Kleinmochritz" Choren
- Kurzbeschreibung:** Ausbau der Ortsstraße Kleinmochritz einschließlich Erneuerung der Straßenbeleuchtung.
- Standort:** 04720, Mochau, Choren
- Projektträger:** Gemeindeverwaltung Mochau
- Finanzierung:**
Investvolumen: 269.916,29 €
Fördersumme: 199.003,62 €

Das Projekt ist abgeschlossen.

Verschiedenes

Legende

Fenster über die Karte

Gemeinden

Regionalmanagement KBAZ

Klosterbezirk Altzella

Projektträger Kommune Kapitel C - Technische kommunale Infrastruktur

Hinweis: Daten anderer Projektträger sind aus datenschutzrechtlichen Gründen nicht dargestellt.

Umsetzung – Zoomen



LEADER-Region Klosterbezirk Altzella

Die familienfreundliche Region im Herzen Sachsens



Europäischer Landwirtschaftsfonds für die Entwicklung des ländlichen Raumes: Hier investiert Europa in die ländlichen Gebiete.
www.eler.sachsen.de

Angezeigte Karte | [Inhaltsverzeichnis](#) | [Legende](#) | [Drucken](#) | [Werkzeuge](#) | [Grundkarte](#) | [Open Street Map](#) | [TopSachsen](#) | [Orthofotos](#) | [Bedienung](#) | [Einstellen](#) | | [Suchen](#)

Inhaltsverzeichnis

Fenster über die Karte

Grundkarte:

- alle Themen ausschalten
- Projekte der ländlichen Entwicklung
 - Förderung über RL-ILE
 - Übersicht Kapitel RL-ILE
 - Kapitel C - Technische kommunale Infra
 - Kapitel F - Siedlungsökologische Maßn
 - Kapitel G - Grundversorgung / Soziokul
 - Kapitel H - Strategieentwicklung/-umsef
 - ohne Kapitelnummer
 - Übersicht KBAZ / Kommunen
 - sonstige Projekte ohne ILE-Förderung
 - Region Klosterbezirk Altzella
 - Beratung / Verwaltung
 - Familie / Jugend / Senioren
 - Freizeit / Kultur / Tourismus
 - Wirtschaft

Informationen zum Ort

Kapitel C - Technische kommunale Infrastruktur
1 Objekt

- Projekt:** Ausbau Ortsstraße "Kleinmockritz" Choren
- Kurzbeschreibung:** Ausbau der Ortsstraße Kleinmockritz einschließlich Erneuerung der Straßenbeleuchtung.
- Standort:** 04720, Mochau, Choren
- Projekträger:** Gemeindeverwaltung Mochau
- Finanzierung:**
Investvolumen: 269.916,29 €
Fördersumme: 199.003,62 €
- Das Projekt ist abgeschlossen.

Verschiedenes

Legende

Fenster über die Karte

Gemeinden

Regionalmanagement KBAZ

- Klosterbezirk Altzella

Projekträger Kommune Kapitel C - Technische kommunale Infrastruktur

-

Hinweis: Daten anderer Projekträger sind aus datenschutzrechtlichen Gründen nicht dargestellt.

Umsetzung – Druckfunktion

LEADER-Region Klosterbezirk Altzella
Die familienfreundliche Region im Herzen Sachsens

Europäischer Landwirtschaftsfonds für die Entwicklung des ländlichen Raumes: Hier investiert Europa in die ländlichen Gebiete.
www.eplr.sachsen.de

Staatsministerium FÜR UMWELT UND LANDWIRTSCHAFT
Freistaat SACHSEN

Angezeigte Karte | Inhaltsverzeichnis | Legende | Drucken | Werkzeuge | Grundkarte | Open Street Map | TopSachsen | Orthofotos | Bedienung | Einstellen | Suchbegriff | Suchen

Druckfunktion

Druckvorschau

15.01.2014 09:48 Uhr

LEADER-Region Klosterbezirk Altzella
Die familienfreundliche Region im Herzen Sachsens

Themen: Orthofotos, Kapitel C - Technische kommunale Infrastruktur, Regionalmanagement KBAZ

Klosterbezirk Altzella e.V.

Mochau

Klosterbezirk Altzella e.V.

Geodaten (c) Staatsbetrieb Geobasisinf

Maßstab 1:8.000 600 m

Drucken (ohne Legende) | Drucken (mit Legende) | Schließen

Umsetzung – Auswahl Inhalte



LEADER-Region Klosterbezirk Altzella

Die familienfreundliche Region im Herzen Sachsens



Europäischer Landwirtschaftsfonds für die Entwicklung des ländlichen Raumes: Hier investiert Europa in die ländlichen Gebiete. www.eler.sachsen.de

Angezeigte Karte | **Inhaltsverzeichnis** | Legende | Drucken | Werkzeuge | Grundkarte | Open Street Map | TopSachsen (Grayscale) | Orthofotos | Bedienung | Einstellen | Suchbegriff | Suchen

Inhaltsverzeichnis

Fenster über die Karte

Grundkarte: unter Fachthemen

alle Themen ausschalten

- Projekte der ländlichen Entwicklung
 - Förderung über RL-ILE
 - Übersicht Kapitel RL-ILE
 - Übersicht KBAZ / Kommunen
 - Gesamtübersicht KBAZ
 - Großschirma
 - Hainichen
 - Halsbrücke
 - Ketzerbachtal
 - Mochau
 - Nossen
 - Reinsberg
 - Roßwein
 - Rossau
 - Striegistal
 - sonstige Projekte ohne ILE-Förderung
- Region Klosterbezirk Altzella
 - Beratung / Verwaltung
 - Gemeinden und Städte
 - Landratsamt - Außenstellen
 - Regionalmanagement KBAZ
 - Familie / Jugend / Senioren
 - Freizeit / Kultur / Tourismus
 - Wirtschaft

Auswahl Projekte nach Kommunen

Informationen zum Ort

Rossau
1 Objekt

- Projekt: Neubau Freianlage Generationenspielplatz Rossau
- Kurzbeschreibung: Neubau Freianlage Generationenspielplatz Rossau
- Standort: 09661, Rossau, Oberrossau
- Projekträger: Gemeindeverwaltung Rossau
- Finanzierung:
 - Kapitelnummer: G1.2.2
 - Investvolumen: 116.673,87 €
 - Fördersumme: 73.523,45 €
- Das Projekt ist abgeschlossen.

Verschiedenes

Legende

Fenster über die Karte

Gemeinden

Regionalmanagement KBAZ

Klosterbezirk Altzella

Rossau

Umsetzung – Auswahl Inhalte



LEADER-Region Klosterbezirk Altzella

Die familienfreundliche Region im Herzen Sachsens



Europäischer Landwirtschaftsfonds für die Entwicklung des ländlichen Raumes: Hier investiert Europa in die ländlichen Gebiete.
www.eler.sachsen.de

Angezeigte Karte **Inhaltsverzeichnis** Legende Drucken Werkzeuge Grundkarte **Open Street Map** TopSachsen (Grayscale) Orthofotos Bedienung **Einstellen** Suchbegriff Suchen

Inhaltsverzeichnis

Fenster über die Karte

Grundkarte: unter Fachthemen

alle Themen ausschalten

- Projekte der ländlichen Entwicklung
 - Förderung über RL-ILE
 - Übersicht Kapitel RL-ILE
 - Übersicht KBAZ / Kommunen
 - Gesamtübersicht KBAZ**
 - Großschirma
 - Hainichen
 - Halsbrücke
 - Ketzerbachtal
 - Mochau
 - Nossen
 - Reinsberg
 - Roßwein
 - Rossau
 - Striegistal
 - sonstige Projekte ohne ILE-Förderung
- Region Klosterbezirk Altzella
 - Beratung / Verwaltung
 - Gemeinden und Städte
 - Daten und Fakten
 - Verwaltung
 - Landratsamt - Außenstellen
 - Regionalmanagement KBAZ**
 - Familie / Jugend / Senioren
 - Freizeit / Kultur / Tourismus
 - Wirtschaft

Gesamtübersicht bei Klick auf Kommune

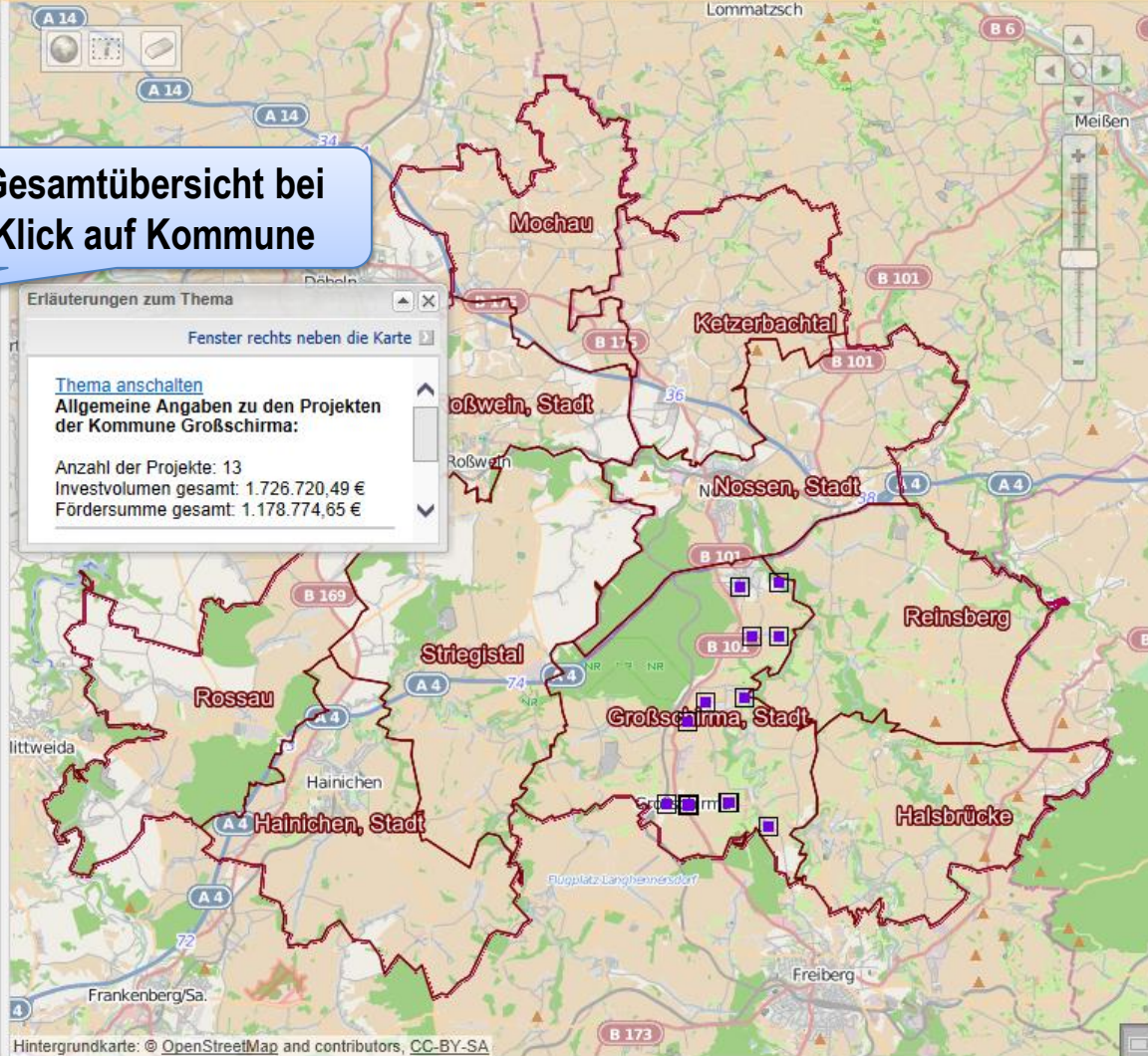
Erläuterungen zum Thema

Fenster rechts neben die Karte

[Thema anschalten](#)

Allgemeine Angaben zu den Projekten der Kommune Großschirma:

Anzahl der Projekte: 13
Investvolumen gesamt: 1.726.720,49 €
Fördersumme gesamt: 1.178.774,65 €



Verschiedenes

Legende

Fenster über die Karte

Gemeinden

Regionalmanagement KBAZ

Klosterbezirk Altzella

Großschirma

Umsetzung – Recherche



LEADER-Region Klosterbezirk Altzella
Die familienfreundliche Region im Herzen Sachsens



Europäischer Landwirtschaftsfonds für die Entwicklung des ländlichen Raumes: Hier investiert Europa in die ländlichen Gebiete.
www.eler.sachsen.de

Angezeigte Karte | Inhaltsverzeichnis | Legende | Drucken | Werkzeuge | Grundkarte | Open Street Map | TopSachsen (Grayscale) | Orthofotos | Bedienung | Einstellen | Suchbegriff | Suchen

- Inhaltsverzeichnis
- Fenster über die Karte
- Grundkarte: unter Fachthemen
- alle Themen ausschalten
 - Projekte der ländlichen Entwicklung
 - Förderung über RL-ILE
 - Übersicht Kapitel RL-ILE
 - Übersicht KBAZ / Kommunen
 - Gesamtübersicht KBAZ
 - Großschirma
 - Hainichen
 - Halsbrücke
 - Ketzerbachtal
 - Mochau
 - Nossen
 - Reinsberg
 - Roßwein
 - Rossau
 - Striegistal
 - sonstige Projekte ohne ILE
 - Region Klosterbezirk Altzella
 - Beratung / Verwaltung
 - Gemeinden und Städte
 - Daten und Fakten
 - Verwaltung
 - Landratsamt - Außenstellen
 - Regionalmanagement KBAZ
 - Familie / Jugend / Senioren
 - Freizeit / Kultur / Tourismus
 - Wirtschaft

Tabellarische Übersicht bei Klick auf Recheresymbol

Recherche

Daten ermitteln aus dem ausgewählten Thema

Ketzerbachtal

ohne Einschränkung auf ein Gebiet

Ausführen

Ergebnisse

Förderung über RL-ILE Kommune Ketzerbachtal
10 Objekte

Förderkapitel	Projekt	PLZ	Kommune	Ortsteil	Projektträger	Investvolumen	Fördersumme	Projektstatus
C1.1/C1.4	Straße Rhäsa Ost, Rhäsa West	01623	Ketzerbachtal	Rhäsa	Gemeindeverwaltung Ketzerbachtal	402.115,76 €	357.883,02 €	abgeschlossen
C1.1	Hofgasse Rittergut Raußlitz	01623	Ketzerbachtal	Raußlitz	Gemeindeverwaltung Ketzerbachtal	124.026,14 €	89.665,84 €	abgeschlossen
C1.1	Ortsstraße Leippen	01623	Ketzerbachtal	Leippen	Gemeindeverwaltung Ketzerbachtal	104.927,57 €	80.365,39 €	abgeschlossen
C1.1	Ortsstraße Noßlitz	01623	Ketzerbachtal	Noßlitz	Gemeindeverwaltung Ketzerbachtal	155.294,13 €	118.229,26 €	abgeschlossen
C1.1	Ortsstraße Zetta	01623	Ketzerbachtal	Zetta	Gemeindeverwaltung Ketzerbachtal	149.460,49 €	93.049,12 €	abgeschlossen
C1.1	Ortsstraße" An der Linde"	01623	Ketzerbachtal	Gruna	Gemeindeverwaltung Ketzerbachtal	54.742,43 €	47.625,91 €	abgeschlossen
C1.3	Innenhof Rittergut Raußlitz	01623	Ketzerbachtal	Raußlitz	Gemeindeverwaltung Ketzerbachtal	165.672,24 €	127.346,42 €	abgeschlossen
C1.5	Sanierung Brücke	01623	Ketzerbachtal	Raußlitz	Gemeindeverwaltung	144.833,00 €	105.065,02 €	abgeschlossen

Einstellung Rechercheparameter

Umsetzung – Auswahl Inhalte



LEADER-Region Klosterbezirk Altzella

Die familienfreundliche Region im Herzen Sachsens



Europäischer Landwirtschaftsfonds für die Entwicklung des ländlichen Raumes: Hier investiert Europa in die ländlichen Gebiete. www.eler.sachsen.de

Angezeigte Karte | **Inhaltsverzeichnis** | Legende | Drucken | Werkzeuge | Grundkarte | Open Street Map | TopSachsen (Grayscale) | Orthofotos | Bedienung | Einstellen | Suchbegriff | Suchen

Inhaltsverzeichnis

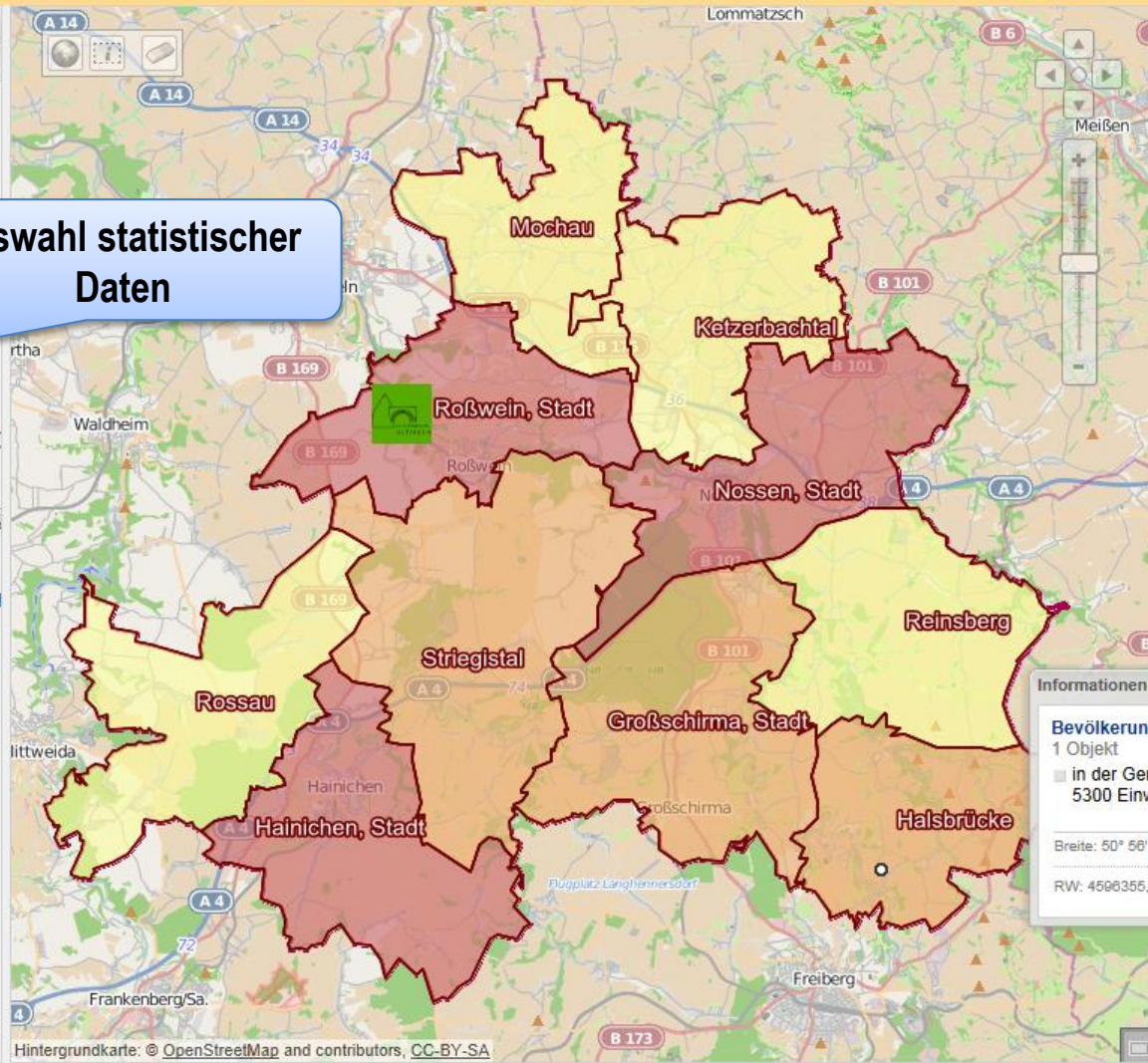
Fenster über die Karte

Grundkarte: unter Fachthemen

alle Themen ausschalten

- Projekte der ländlichen Entwicklung
 - Förderung über RL-ILE
 - sonstige Projekte ohne ILE-Förderung
- Region Klosterbezirk Altzella
 - Beratung / Verwaltung
 - Gemeinden und Städte
 - Daten und Fakten
 - Altersstruktur (2025)
 - Altersstruktur (31.12.2012)
 - Bedeutung als Arbeitsort (30.6.2012)
 - Bevölkerung (2025)
 - Bevölkerung (31.12.2012)
 - Bevölkerungsdichte (31.12.2012)
 - Flächennutzung (2012)
 - Gemeindefläche (1.1.2013)
 - Sozialversicherungspflichtig Beschäftigte
 - Verwaltung
 - Landratsamt - Außenstellen
 - Regionalmanagement KBAZ
 - Familie / Jugend / Senioren
 - Freizeit / Kultur / Tourismus
 - Wirtschaft

Auswahl statistischer Daten



Verschiedenes

Legende

Fenster über die Karte

Gemeinden

Regionalmanagement KBAZ

Klosterbezirk Altzella

Bevölkerungsstand (31.12.2012)

- < 5.000 Einwohner
- 5.000 - <7.000 Einwohner
- 7.000 Einwohner und >

Informationen zum Ort

Bevölkerung (31.12.2012)

1 Objekt

in der Gemeinde Halsbrücke: 5300 Einwohner

Breite: 50° 56' 54", Länge: 13° 22' 11"

RW: 4596355, HW: 5646798 (31468)

Umsetzung – Auswahl Inhalte



LEADER-Region Klosterbezirk Altzella
Die familienfreundliche Region im Herzen Sachsens



Europäischer Landwirtschaftsfonds für die Entwicklung des ländlichen Raumes: Hier investiert Europa in die ländlichen Gebiete.
www.eler.sachsen.de

Angezeigte Karte | **Inhaltsverzeichnis** | Legende | Drucken | Werkzeuge | Grundkarte | Open Street Map | TopSachsen | Orthofotos | Bedienung | Einstellen | Suchbegriff | **Suchen**

Inhaltsverzeichnis

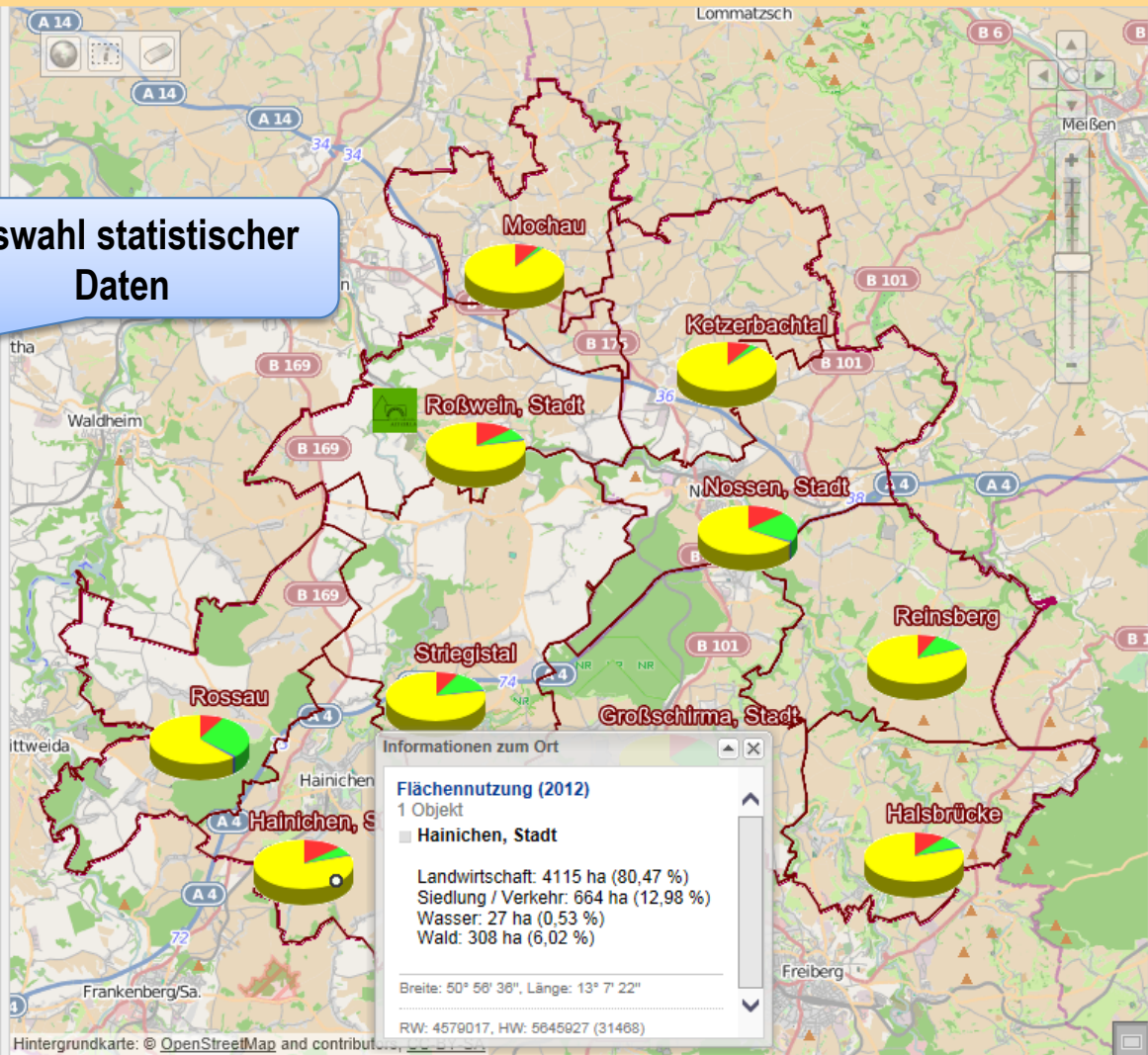
Fenster über die Karte

Grundkarte: unter Fachthemen

alle Themen ausschalten

- Projekte der ländlichen Entwicklung
 - Förderung über RL-ILE
 - Übersicht Kapitel RL-ILE
 - Übersicht KBAZ / Kommunen
 - sonstige Projekte ohne ILE-Förde
- Region Klosterbezirk Altzella
 - Beratung / Verwaltung
 - Gemeinden und Städte
 - Daten und Fakten
 - Altersstruktur (2025)
 - Altersstruktur (31.12.2012)
 - Bedeutung als Arbeitsort (30.6.2012)
 - Bevölkerung (2025)
 - Bevölkerung (31.12.2012)
 - Bevölkerungsdichte (31.12.2012)
 - Flächennutzung (2012)
 - Gemeindefläche (1.1.2013)
 - Sozialversicherungspflichtig Beschä
 - Verwaltung
 - Landratsamt - Außenstellen
 - Regionalmanagement KBAZ
 - Familie / Jugend / Senioren
 - Freizeit / Kultur / Tourismus
 - Wirtschaft

Auswahl statistischer Daten



Verschiedenes

Legende

Fenster über die Karte

Gemeinden

Regionalmanagement KBAZ

Klosterbezirk Altzella

Flächennutzung (2012)

- Siedlung / Verkehr
- Landwirtschaft
- Wald
- Wasser

Informationen zum Ort

Flächennutzung (2012)

1 Objekt

- Hainichen, Stadt

Landwirtschaft: 4115 ha (80,47 %)
Siedlung / Verkehr: 664 ha (12,98 %)
Wasser: 27 ha (0,53 %)
Wald: 308 ha (6,02 %)

Breite: 50° 56' 36", Länge: 13° 7' 22"

RW: 4579017, HW: 5645927 (31468)

Umsetzung – Auswahl Inhalte



LEADER-Region Klosterbezirk Altzella

Die familienfreundliche Region im Herzen Sachsens



Europäischer Landwirtschaftsfonds für die Entwicklung des ländlichen Raumes: Hier investiert Europa in die ländlichen Gebiete.
www.eler.sachsen.de

Angezeigte Karte **Inhaltsverzeichnis** Legende Drucken Werkzeuge Grundkarte **Open Street Map** TopSachsen (Grayscale) Orthofotos Bedienung **Einstellen** Suchbegriff Suchen

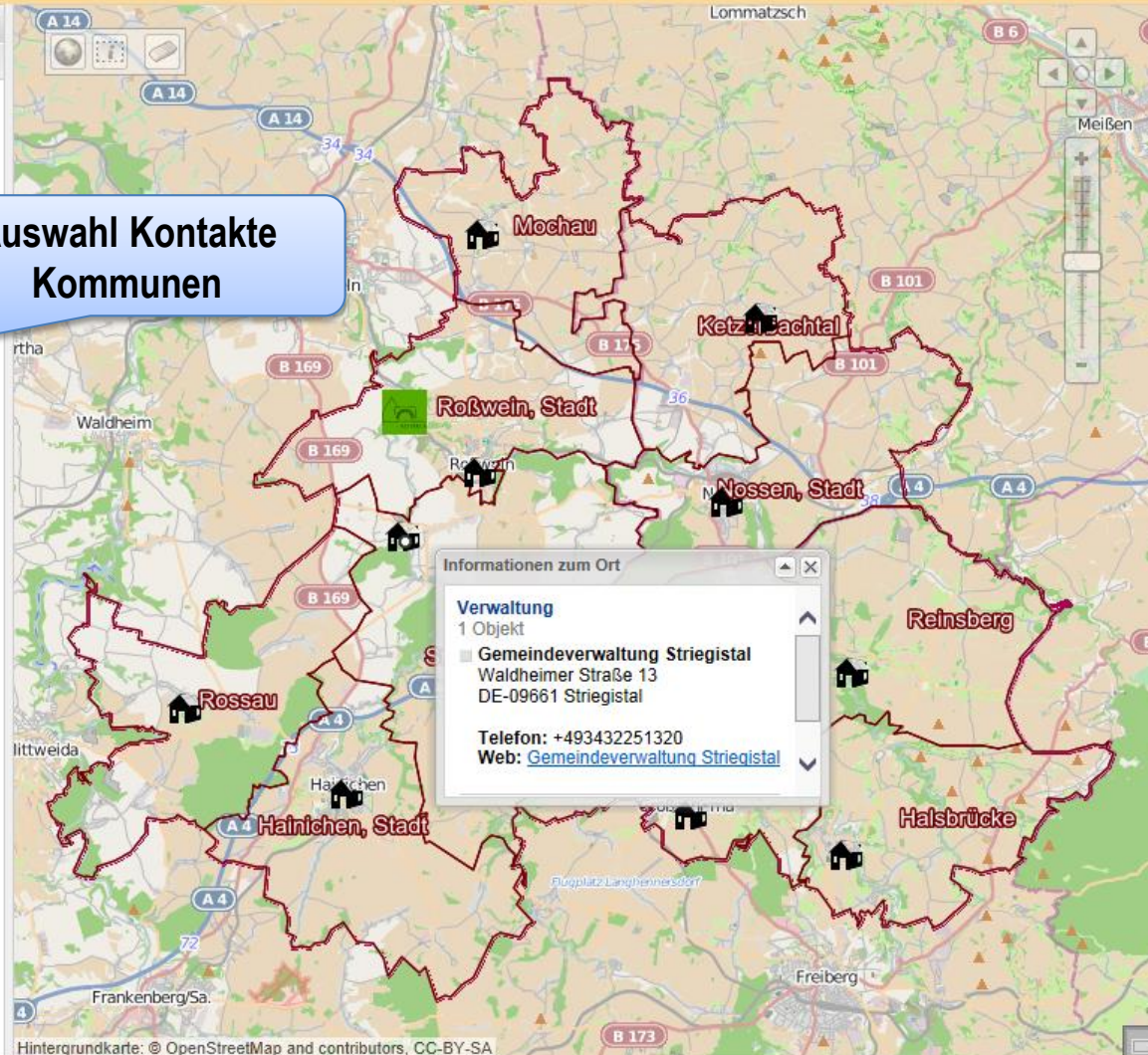
Inhaltsverzeichnis

Fenster über die Karte

Grundkarte: unter Fachthemen

- alle Themen ausschalten
- Projekte der ländlichen Entwicklung
 - Förderung über RL-ILE
 - sonstige Projekte ohne ILE-Förderung
- Region Klosterbezirk Altzella
 - Beratung / Verwaltung
 - Gemeinden und Städte
 - Daten und Fakten
 - Verwaltung
 - Landratsamt - Außenstellen
 - Regionalmanagement KBAZ
 - Familie / Jugend / Senioren
 - Freizeit / Kultur / Tourismus
 - Wirtschaft

Auswahl Kontakte
Kommunen



Verschiedenes

Legende

Fenster über die Karte

- Gemeinden**
- Regionalmanagement KBAZ**
- Klosterbezirk Altzella**
- Verwaltung**

Umsetzung – Auswahl Inhalte



LEADER-Region Klosterbezirk Altzella

Die familienfreundliche Region im Herzen Sachsens



Europäischer Landwirtschaftsfonds für die Entwicklung des ländlichen Raumes: Hier investiert Europa in die ländlichen Gebiete.
www.eler.sachsen.de

Angezeigte Karte Inhaltsverzeichnis Legende Drucken Werkzeuge Grundkarte Open Street Map TopSachsen (Grayscale) Orthofotos Bedienung Einstellen Suchbegriff Suchen

Inhaltsverzeichnis

Fenster über die Karte

Grundkarte: unter Fachthemen

- alle Themen ausschalten
- Projekte der ländlichen Entwicklung
 - Förderung über RL-ILE
 - sonstige Projekte ohne ILE-Förderung
- Region Klosterbezirk Altzella
 - Beratung / Verwaltung
 - Gemeinden und Städte
 - Daten und Fakten
 - Verwaltung
 - Landratsamt - Außenstellen
 - Regionalmanagement KBAZ
 - Familie / Jugend / Senioren
 - Kinderbetreuung
 - Schulen
 - Förderschulen
 - Grundschulen
 - Gymnasien
 - Oberschulen
 - Freizeit / Kultur / Tourismus
 - Wirtschaft

Anzeige- und Recherchemöglichkeiten bei allen Themen gleich

Informationen zum Ort

Grundschulen

1 Objekt

- Grundschule zur Grabentour
Dittmannsdorfer Straße 9
D-09629 Reinsberg
Web: [Grundschule zur Grabentour](#)

Breite: 51° 1' 36", Länge: 13° 23' 58"

RW: 4598290, HW: 5655542 (31468)

Verschiedenes

Legende

Fenster über die Karte

Gemeinden

Regionalmanagement KBAZ

Klosterbezirk Altzella

Grundschulen

Förderschulen

Gymnasien

Oberschulen

Umsetzung – Auswahl Inhalte

Willkommen bei www.grundschule-zur-grabentour.de !

Hier finden Sie die Webseiten der [Grundschule zur Grabentour](http://www.grundschule-zur-grabentour.de) und ihres [Schulfördervereins](#). Die [Grabentour](#) ist eine beliebte Wanderstrecke auf den Spuren des [Rothschönberger Stollns](#) in der sächsischen [Gemeinde Reinsberg](#).



Umsetzung – Auswahl Inhalte



LEADER-Region Klosterbezirk Altzella

Die familienfreundliche Region im Herzen Sachsens



Europäischer Landwirtschaftsfonds für die Entwicklung des ländlichen Raumes: Hier investiert Europa in die ländlichen Gebiete. www.eler.sachsen.de

Angezeigte Karte | Inhaltsverzeichnis | Legende | Drucken | Werkzeuge | Grundkarte | Open Street Map | TopSachsen (Grayscale) | Orthofotos | Bedienung | Einstellen | Suchbegriff | Suchen

Inhaltsverzeichnis

Fenster über die Karte

Grundkarte: unter Fachthemen

- alle Themen ausschalten
- Projekte der ländlichen Entwicklung
 - Förderung über RL-ILE
 - sonstige Projekte ohne ILE-Förderung
- Region Klosterbezirk Altzella
- Beratung / Verwaltung
 - Gemeinden und Städte
 - Daten und Fakten
 - Verwaltung
 - Landratsamt - Außenstellen
 - Regionalmanagement KBAZ
- Familie / Jugend / Senioren
- Freizeit / Kultur / Tourismus
 - Aktiv-Angebote
 - Bäder / Seen
 - Radrouten
 - Wanderwege
 - Sehenswürdigkeiten
- Wirtschaft

Darstellung von Routen/Wegen mit Detailinformationen aus vorhandenen Portalen

Informationen zum Ort

Radrouten
1 Objekt

- Mulderadweg Freiburger Mulde II

Region: Erzgebirge, Silbernes Erzgebirge
Strecke: überwiegend Nutzung vorhandener Straßen und Wege, teilweise separate Radverkehrsanlagen, Ausschilderung Lückenhaft
Angebot: Strecke: ...Rechenberg-Bienenmühle - Mulda/Sa. - Lichtenberg/Erzgeb. - Weißenborn - Hilbersdorf - Freiberg - Halsbrücke - Großschirma - (Nossen)

[weitere Informationen](#)

Breite: 51° 1' 22", Länge: 13° 20' 8"
RW: 4593818, HW: 5655026 (31468)

Hintergrundkarte: © OpenStreetMap and contributors, CC-BY-SA

Verschiedenes

Legende

Fenster über die Karte

Gemeinden

Regionalmanagement KBAZ

Klosterbezirk Altzella

Radrouten LK Mittelsachsen

- Mulderadweg Freiburger Mulde I
- Mulderadweg Freiburger Mulde II
- Zschopautalradweg I

Radrouten LK Meißen

- Elbe-Mulde-Radrouten
- Ketzerbachtalweg
- Mulderadweg
- Mulderadweg, Sächsische Städteroute
- Sächsische Städteroute
- Sächsische Städteroute, Ke...
- Verbindung Mauna

Vielen Dank für Ihre Aufmerksamkeit!

